

## Fassadenentwurfsbogen

Was ist eine Fassade, was macht Sie aus? Wie sollte Sie mit den Nachbarfassaden korrespondieren? was kann man mit ihr machen? wie artikuliert sich die Grenze zwischen dem Privaten und dem Öffentlichen? Und denkt dran, in der Fassadenrepublik können alle Fassaden auch wieder verändert werden!

Diesen Bogen könnt Ihr ausdrucken und euren Entwurf hineinzeichnen oder in einem ILayoutprogramm als Hintergrund verwenden.

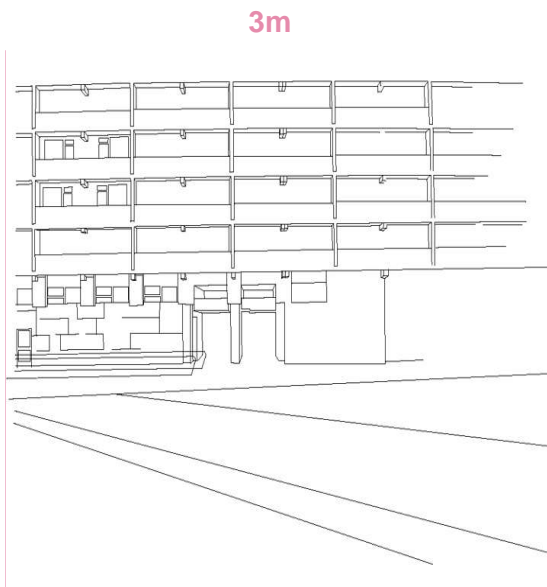


Die Fassaden werden voraussichtlich bespannte Holzrahmen sein. Ein Modul ist 1,5m breit und in etwa 3m hoch. (zwischen Wasseroberfläche und Unterkante Stahlträger hat es 2,70m bis Unterkante Betondecke 3,70m). Auf diese Leinwände werden eure Entwürfe aufgebracht, wenn es geht mit Farbe und Pinsel in Rastertechnik. Ausplotten wäre zwar schöner aber nicht so wasserfest. 3d Elemente sind möglich, wenn sie nicht zu schwierig realisierbar sind. Immernoch gilt wer seine Fassade selber baut kann sicher gehen das sie seinen Wünschen entspricht.

## Fassadenentwurfsbogen

Was ist eine Fassade, was macht Sie aus? Wie sollte Sie mit den Nachbarfassaden korrespondieren? was kann man mit ihr machen? wie artikuliert sich die Grenze zwischen dem Privaten und dem Öffentlichen? Und denkt dran, in der Fassadenrepublik können alle Fassaden auch wieder verändert werden!

Diesen Bogen könnt Ihr ausdrucken und euren Entwurf hineinzeichnen oder in einem ILayoutprogramm als Hintergrund verwenden.

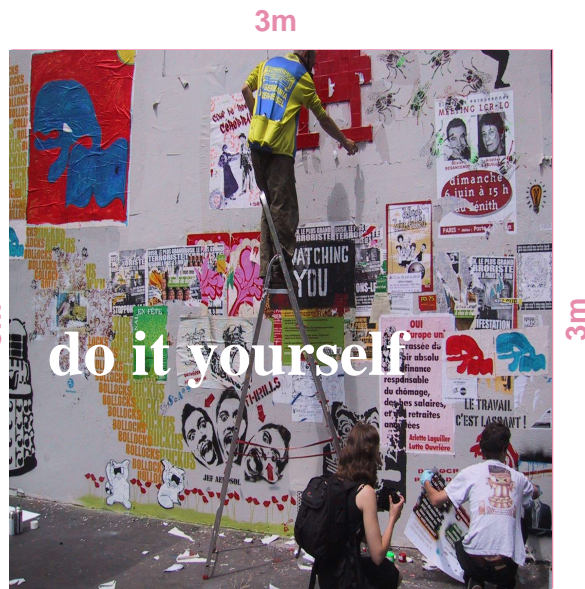


Die Fassaden werden voraussichtlich bespannte Holzrahmen sein. Ein Modul ist 1,5m breit und in etwa 3m hoch. (zwischen Wasseroberfläche und Unterkante Stahlträger hat es 2,70m bis Unterkante Betondecke 3,70m). Auf diese Leinwände werden eure Entwürfe aufgebracht, wenn es geht mit Farbe und Pinsel in Rastertechnik. Ausplotten wäre zwar schöner aber nicht so wasserfest. 3d Elemente sind möglich, wenn sie nicht zu schwierig realisierbar sind. Immernoch gilt wer seine Fassade selber baut kann sicher gehen das sie seinen Wünschen entspricht.

## Fassadenentwurfsbogen

Was ist eine Fassade, was macht Sie aus? Wie sollte Sie mit den Nachbarfassaden korrespondieren? was kann man mit ihr machen? wie artikuliert sich die Grenze zwischen dem Privaten und dem Öffentlichen? Und denkt dran, in der Fassadenrepublik können alle Fassaden auch wieder verändert werden!

Diesen Bogen könnt Ihr ausdrucken und euren Entwurf hineinzeichnen oder in einem ILayoutprogramm als Hintergrund verwenden.

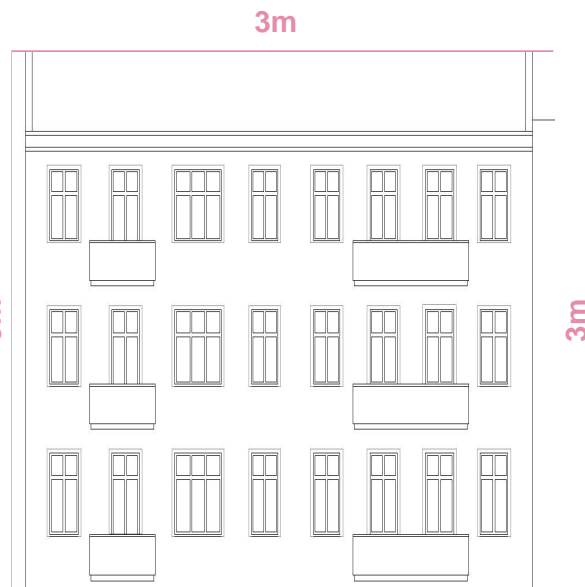


Die Fassaden werden voraussichtlich bespannte Holzrahmen sein. Ein Modul ist 1,5m breit und in etwa 3m hoch. (zwischen Wasseroberfläche und Unterkante Stahlträger hat es 2,70m bis Unterkante Betondecke 3,70m). Auf diese Leinwände werden eure Entwürfe aufgebracht, wenn es geht mit Farbe und Pinsel in Rastertechnik. Ausplotten wäre zwar schöner aber nicht so wasserfest. 3d Elemente sind möglich, wenn sie nicht zu schwierig realisierbar sind. Immernoch gilt wer seine Fassade selber baut kann sicher gehen das sie seinen Wünschen entspricht.

## Fassadenentwurfsbogen

Was ist eine Fassade, was macht Sie aus? Wie sollte Sie mit den Nachbarfassaden korrespondieren? was kann man mit ihr machen? wie artikuliert sich die Grenze zwischen dem Privaten und dem Öffentlichen? Und denkt dran, in der Fassadenrepublik können alle Fassaden auch wieder verändert werden!

Diesen Bogen könnt Ihr ausdrucken und euren Entwurf hineinzeichnen oder in einem ILayoutprogramm als Hintergrund verwenden.



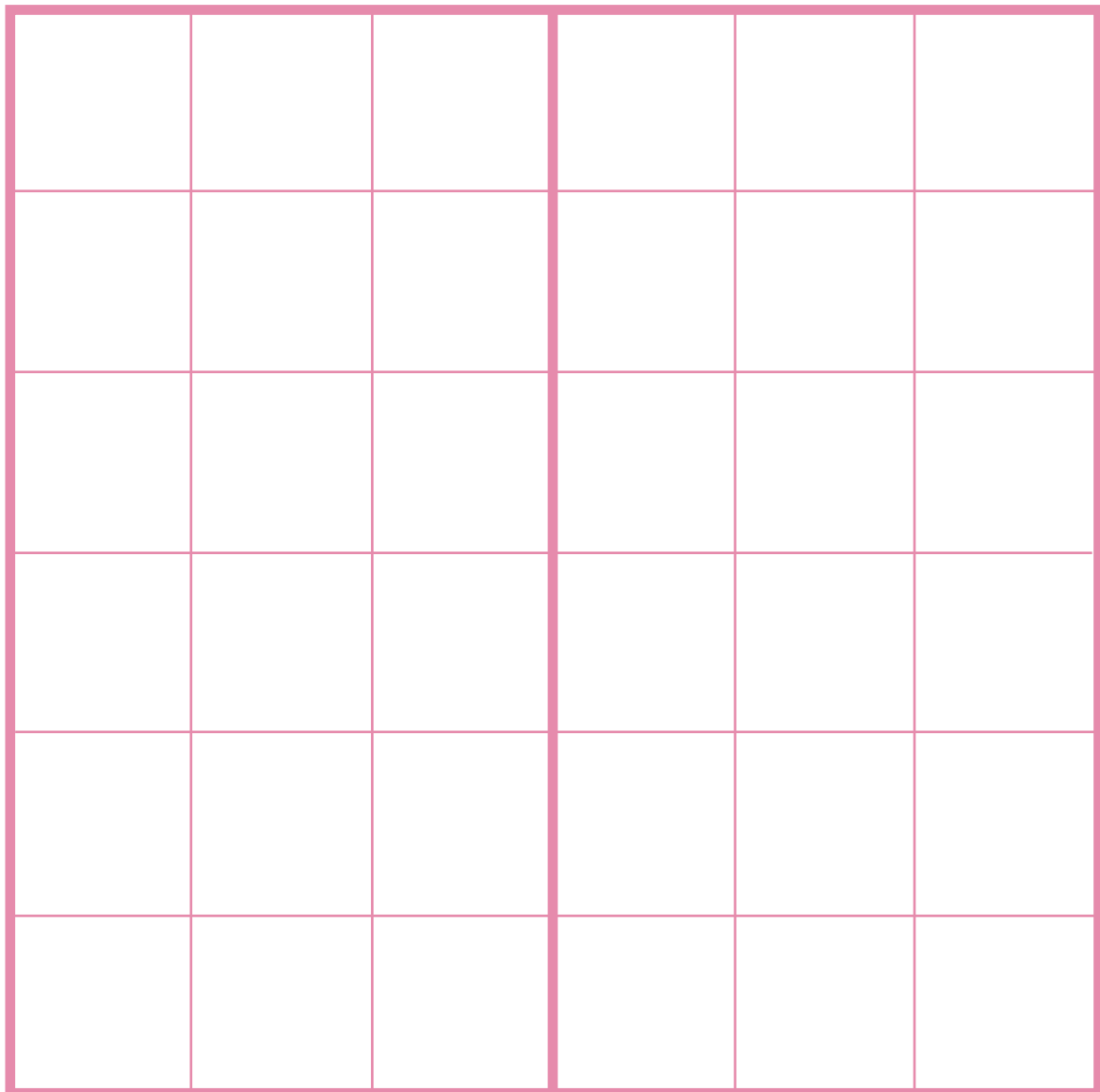
Die Fassaden werden voraussichtlich bespannte Holzrahmen sein. Ein Modul ist 1,5m breit und in etwa 3m hoch. (zwischen Wasseroberfläche und Unterkante Stahlträger hat es 2,70m bis Unterkante Betondecke 3,70m). Auf diese Leinwände werden eure Entwürfe aufgebracht, wenn es geht mit Farbe und Pinsel in Rastertechnik. Ausplotten wäre zwar schöner aber nicht so wasserfest. 3d Elemente sind möglich, wenn sie nicht zu schwierig realisierbar sind. Immernoch gilt wer seine Fassade selber baut kann sicher gehen das sie seinen Wünschen entspricht.

# Fassadenentwurfsbogen

Was ist eine Fassade, was macht Sie aus? Wie sollte Sie mit den Nachbarfassaden korrespondieren? was kann man mit ihr machen? wie artikuliert sich die Grenze zwischen dem Privaten und dem Öffentlichen? Und denkt dran, in der Fassadenrepublik können alle Fassaden auch wieder verändert werden!

Diesen Bogen könnt Ihr ausdrucken und euren Entwurf hineinzeichnen oder in einem ILayoutprogramm als Hintergrund verwenden.

3m



Die Fassaden werden vorraussichtlich bespannte Holzrahmen sein. Ein Modul ist 1,5m breit und in etwa 3m hoch. (zwischen Wasseroberfläche und Unterkante Stahlträger hat es 2,70m bis Unterkante Betondecke 3,70m). Auf diese Leinwände werden eure Entwürfe aufgebracht, wenn es geht mit Farbe und Pinsel in Rastertechnik. Ausplotten wäre zwar schöner aber nicht so wasserfest. 3d Elemente sind möglich, wenn sie nicht zu schwierig realisierbar sind. Immernoch gilt wer seine Fassade selber baut kann sicher gehen das sie seinen Wünschen entspricht.